

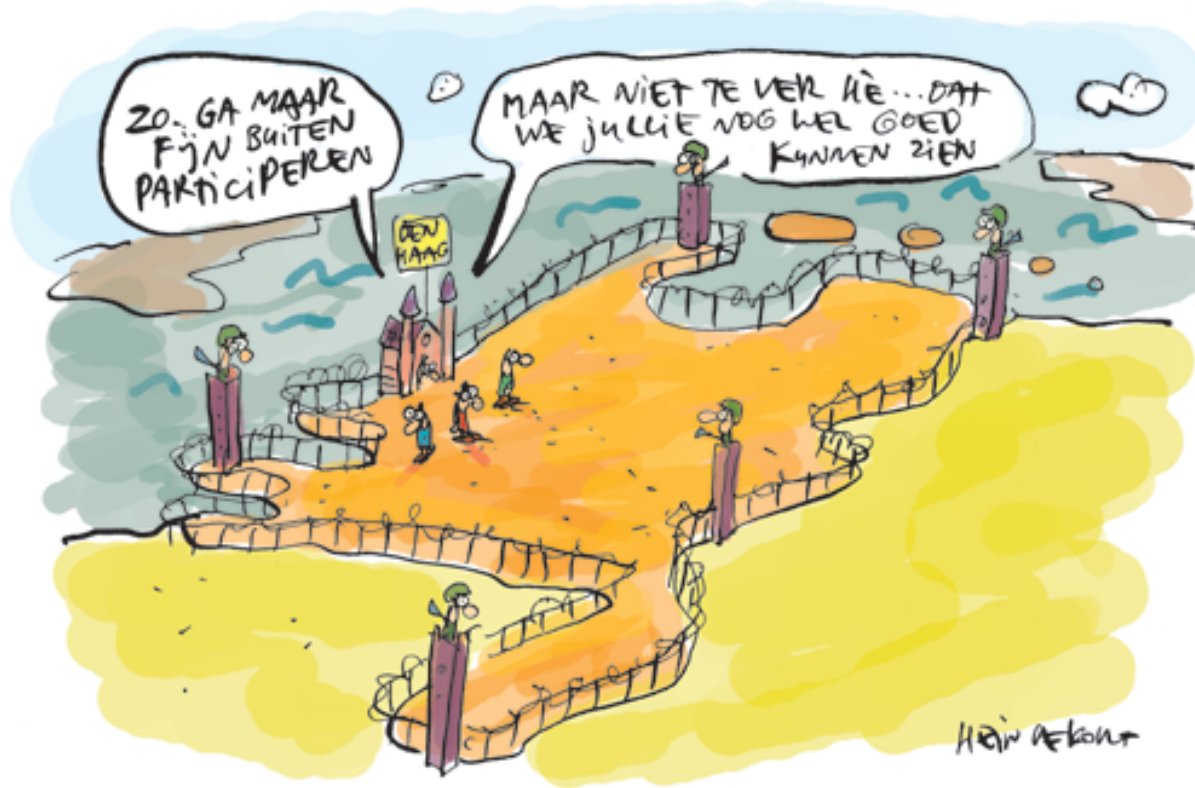
Waarde van een Wet op de maatschappelijke onderneming dient weer op de kaart te worden gezet

Overheid is nu vooral bezig om kleine organisaties van burgers onder politieke controle te brengen

Raymond Gradus en Willem van Leeuwen

Wie om zich heen kijkt ziet een stortvloed aan particuliere initiatieven. Van Resto VanHarte tot de Thomashuizen, van Buurtzorg Nederland tot een broodfonds voor zzp'ers: overal zie je dit soort uitgewerkte plannen. Het kabinet voert de participatiesamenleving ten tonele als er bezuinigingen moeten worden doorgevoerd. Maar in de klassieke betekenis gaat burgerschap juist in eerste instantie om het zelf verantwoordelijkheid dragen voor de eigen omgeving en om het weerstaan van overheidsmacht.

Uit de geschiedenis blijkt wel hoe waardevol het eigen initiatief van burgers in het maatschappelijke domein altijd al is geweest. In het begin van de twintigste eeuw zagen we op lokaal niveau veel kleine initiatieven, die aansloten bij concrete noden. Nu deze kleine organisaties zijn getransformeerd in grootschalige en soms bureaucratische molochs is de overheid vooral bezig met aanscherping van governance en regelgeving om ze daarmee onder politieke controle te brengen. Ook de afgelopen maanden zien we daarvan voorbeelden. Minister Opstelten scherpt de aansprakelijkheid van toezichthouders aan en wil in de sectorwetgeving een voorziening om de belangrijkste bestuursbesluiten door de raad van toezicht te laten goedkeuren. Minister Dijsselbloem kondigt de verplichting aan voor instellingen die een publiek belang dienen om een 'in control'-statement te laten opstellen over het financieel beheer en de naleving van alle sectorcodes. Minister Bussemaker wil de toezichthouders in het onderwijs ontslaan en benoemen en minister Blok brengt het toezicht op de corpora-



De geschiedenis wijst uit hoe waardevol eigen initiatief van burgers altijd al is geweest

tiesector weer binnen het departement.

Deze aanscherping is een heilloze weg. Een echte participatiesamenleving zorgt ervoor dat burgers weer eigenaar kunnen zijn van de maatschappelijke ondernemingen in de zorg, het onderwijs en de corporatiesector. Dit was ook het uitgangspunt in het voorstel van het kabinet-Balkenende 4 om de rechtsvorm voor de maatschappelijke onderneming in te voeren. Bij de invulling van publieke taken zou zoveel mogelijk ruimte gelaten

worden voor maatschappelijke betrokkenheid en initiatief. Het voorstel kon niet rekenen op voldoende parlementaire steun en werd eerder dit jaar ingetrokken. De achterliggende gedachte is echter nog actueel.

Daarom is dit concept van de vitale samenleving uitgewerkt in een korte studie van het WI voor het CDA, met als doel de maatschappelijke onderneming weer in de samenleving te verankeren. We doen dit langs drie lijnen. In het dagelijks be-

heer moet er naar Engels voorbeeld meer ruimte komen voor burgers die samen een deel van die beheeractiviteiten willen uitvoeren. Een 'right to challenge' op Nederlandse leest geschoeid, kan ertoe leiden dat nieuwe initiatieven en gevestigde maatschappelijke ondernemingen met elkaar verbonden raken.

Daarnaast moet bij het vaststellen van de 'public value', de maatschappelijke meerwaarde, de lokale gemeenschap weer in positie worden gebracht. Dat kan door de eis te stellen dat maatschappelijke ondernemingen in hun bestuursmodel de legitimatie van hun beleid door de lokale gemeenschap waarborgen. In de dagelijkse praktijk zien we al enkele voorbeelden daarvan. Sommige corporaties kiezen voor een maatschappelijke raad die het bestuur adviseert over maatschappelijke thema's, andere kiezen ervoor om de relatie met de stakeholders onder te brengen bij het bestuur.

De studie eindigt met een pleidooi voor een Wet op de maatschappelijke onderneming. Daarbij wordt een aantal uitgangspunten in acht genomen, zoals subsidiariteit en soevereiniteit, vertrouwen en nabijheid. Binnen dat wettelijke kader kunnen de maatschappelijke ondernemingen in samenspraak met de lokale betrokkenen inhoud geven aan de eisen met betrekking tot legitimatie, zelforganisatie en goed bestuur.

De wet regelt niet hoe dat moet gebeuren maar brengt de gemeenschap in positie om zeggenschap uit te oefenen op de maatschappelijke meerwaarde en om ruimte op te eisen voor vormen van zelfbeheer en zelforganisatie. Met de Wet op de maatschappelijke onderneming wordt inhoud gegeven aan een radicale keuze voor de samenleving.

Raymond Gradus en Willem van Leeuwen zijn respectievelijk directeur en fellow van het Wetenschappelijk Instituut voor het CDA.