

A street scene at sunset with a blue overlay containing the word 'Proces'. The scene shows a paved road with a brick sidewalk on the left and a grassy area with a building on the right. The sun is low on the horizon, creating a warm glow. A blue semi-transparent banner is centered over the road, with the word 'Proces' written in white. The background includes residential buildings, a street lamp, and a flagpole with a flag.

Proces

Fase 1

Inventariseren en analyseren

Inventariseren en analyseren:

- Beleidskaders
- Trends & ontwikkelingen
- Ruimtelijke en infrastructurele ambities
- Knelpunten
- Evaluatie beleid

Fase 2

Toekomstvisie

Toekomstvisie

- Trends & ontwikkelingen
- Mobiliteitsopgaven bepalen
- Concretiseren ambities en doelstellingen

Fase 3

Strategie uitwerken

Modules uitwerken

- Bereikbaarheid
- Fietsers
- OV, deelmobiliteit en hubs
- Goederenvervoer/ Vrachtverkeer
- Landbouwverkeer
- Voetgangers en mindervaliden
- Parkeren
- Verkeersveiligheid
- Leefbaarheid
- Duurzaamheid

Fase 4

Uitvoeringsprogramma

Uitvoeringsprogramma:

- Fit-gap analyse
- Maatregelen en projecten
- Kostenraming

Fase 5

Afronding en rapportage

Afronding en rapportage:

- Opstellen rapportage
- Aanbieden mobiliteitsvisie

Januari 2023

December 2023

Fase 1

Inventariseren en
analyseren

Knelpuntenkaart

Fase 2

Toekomstvisie

Mobiliteitscafé
'De Toekomst'

Fase 3

Strategie
uitwerken

Maatregelensessie

Fase 4

Uitvoerings-
programma

Review concept-
rapportage

Fase 5

Afronding en
rapportage

Doorlopend communicatieproces over de voortgang

Extern participatieproces

Januari 2023

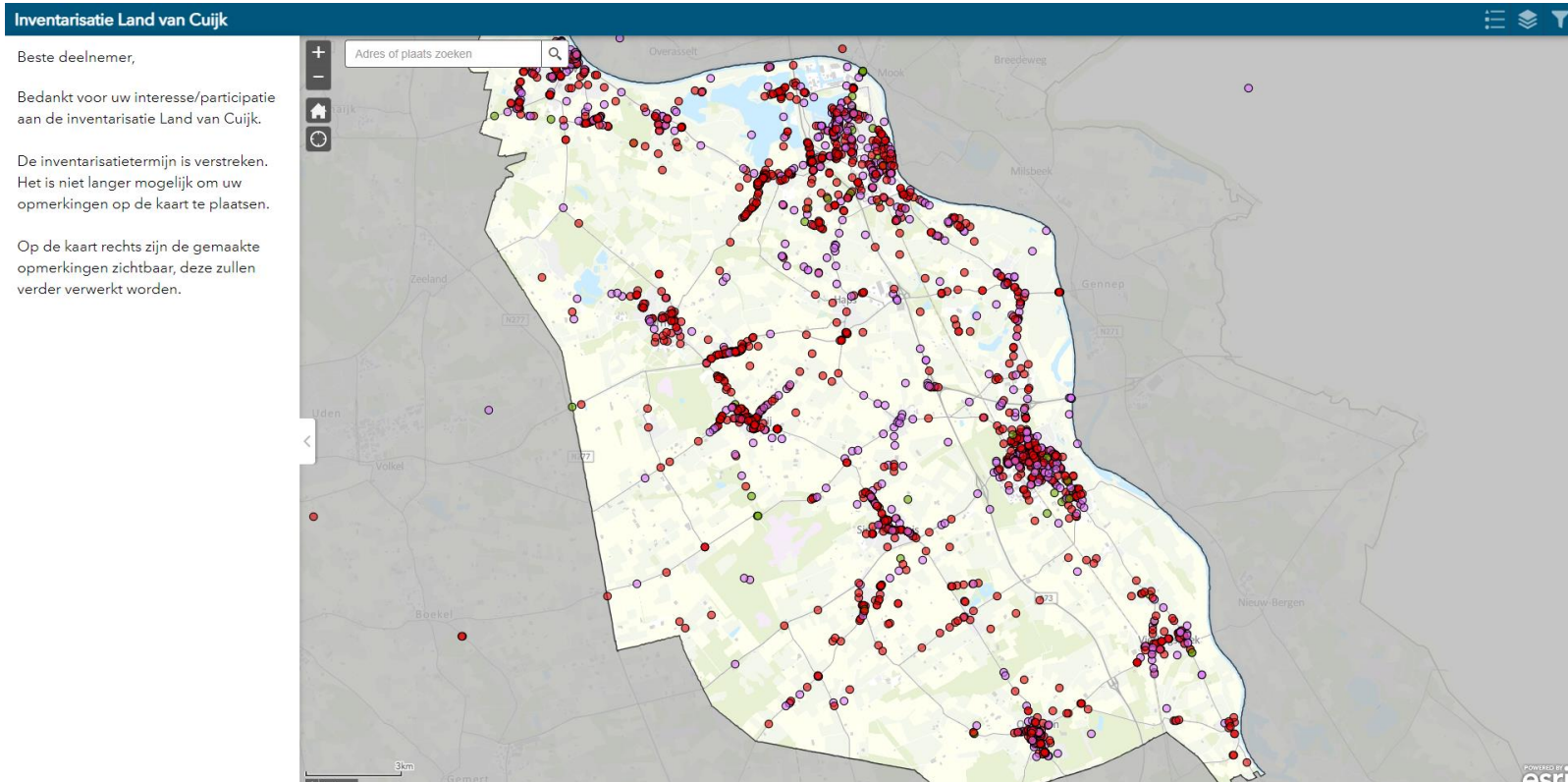
December 2023

4

A street scene at sunset with a blue overlay containing the word 'Inventarisatie'. The background shows a paved road with white double lines, a sidewalk, and buildings under a cloudy sky. A banner on the left reads 'D'ESCHVBL2'.

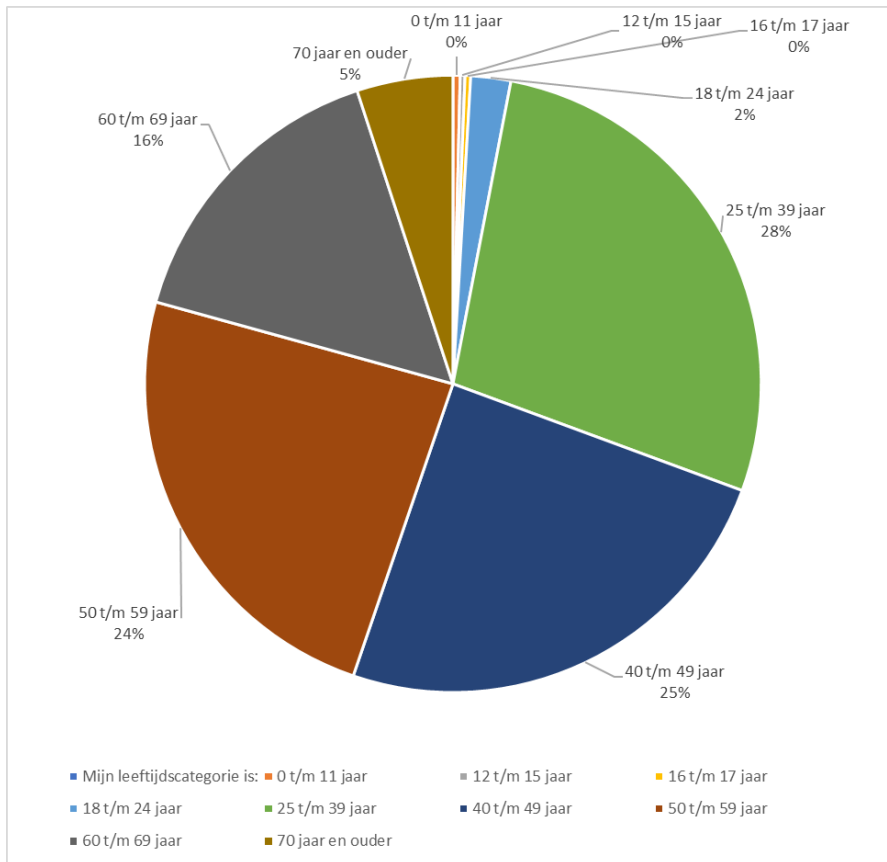
Inventarisatie

2384 reacties



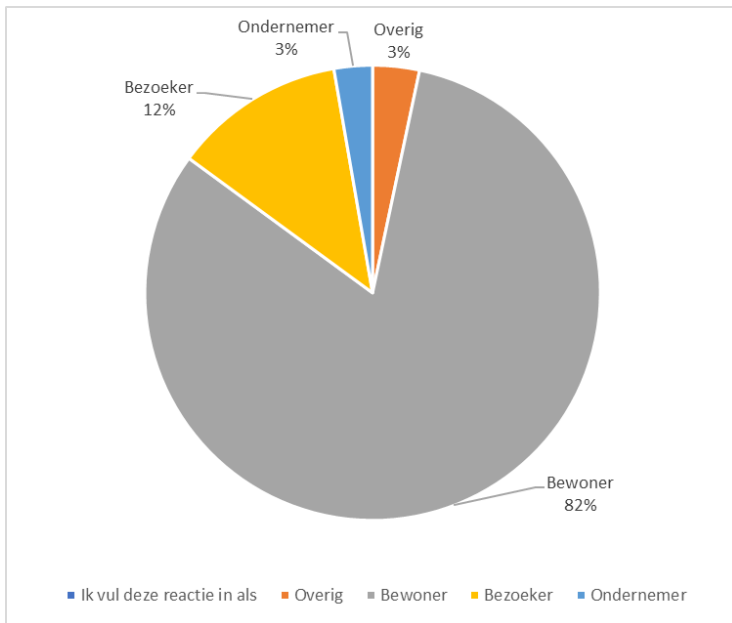


Leeftijd respondenten

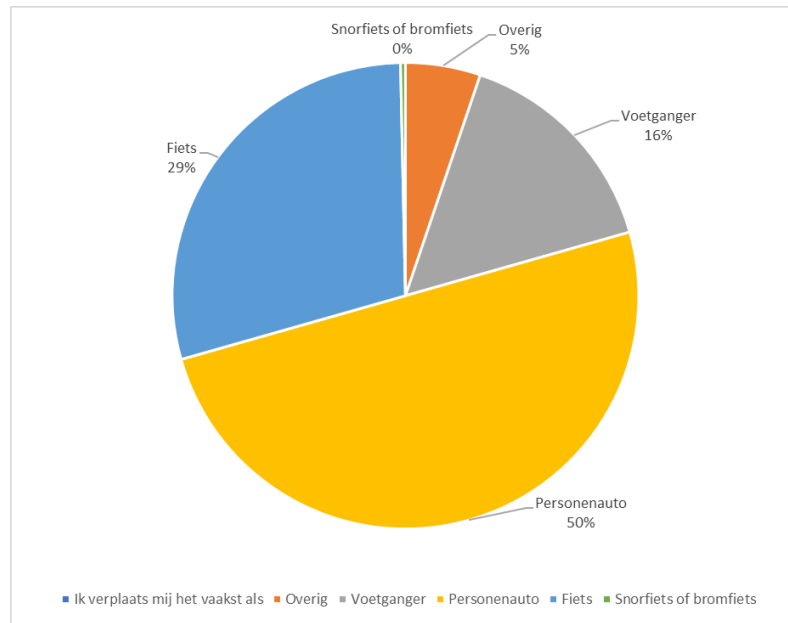




Ik vul deze reactie in als:

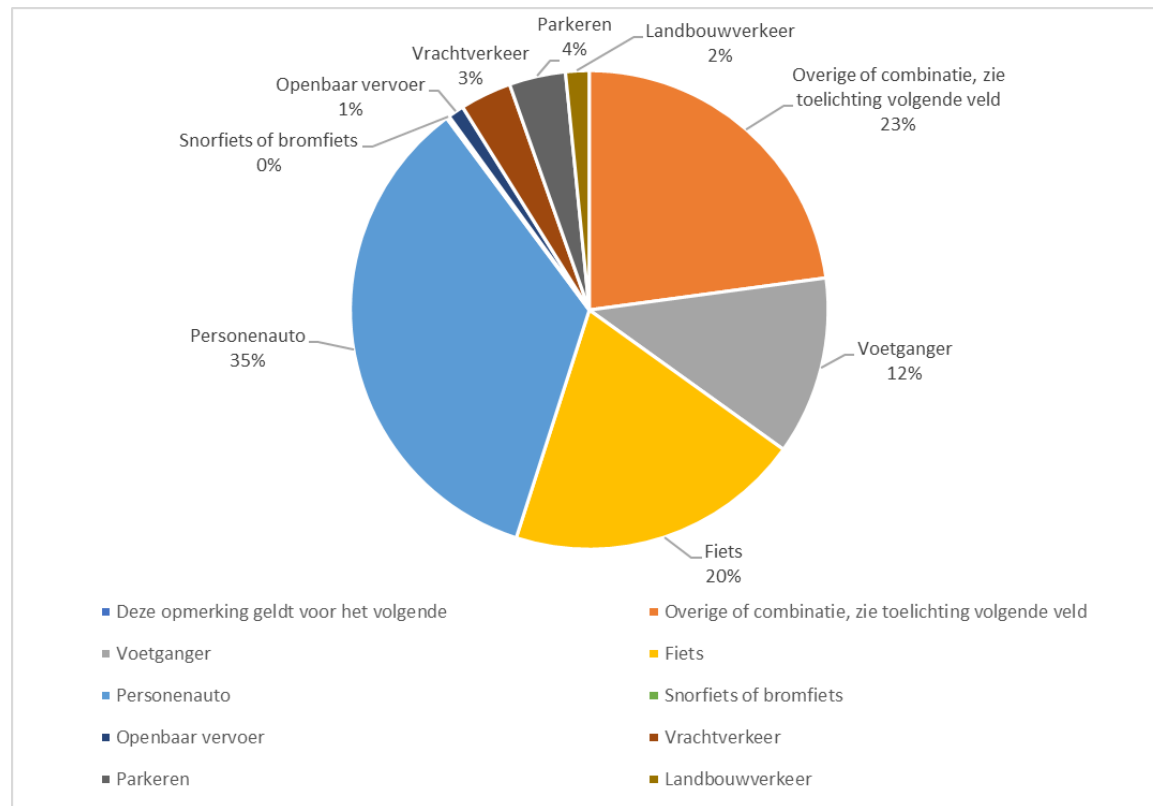


Hoe verplaatsen de respondenten zich het meest?





Op welke modaliteiten hebben de reacties betrekking?





- Goed
- Knelpunt
- Wens



Hinder

- Smalle trottoirs
- Geparkeerde auto's op trottoir



Ontbrekende faciliteiten

- Veilige oversteekplaatsen
- Ontbrekende stukken trottoir
- Ontbrekende schakels in het netwerk



- Goed
- Knelpunt
- Wens



Positie op de weg

- Slecht zicht op kruisingen
- Hoge snelheid en drukte autoverkeer
- Geen voorrang krijgen/onduidelijk wie voorrang heeft

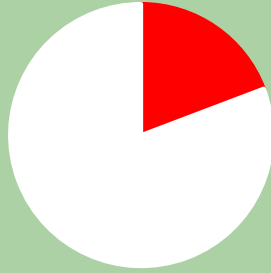


Ontbrekende faciliteiten

- Veilige kruisingen / goede oversteeklocaties
- Fietspaden
- Slechte verlichting
- Slechte kwaliteit fietspad
- Ontbrekende verbindingen



- Goed
- Knelpunt
- Wens



Ontbrekende faciliteiten

- Frequente OV-verbindingen
- Bushokjes met verlichting
- Opties voor deelmobiliteit



- Goed
- Knelpunt
- Wens



Hinder

- Met name in Boxmeer, Cuijk en Grave
- Te weinig parkeergelegenheid
- Parkeerhinder tijdens begin- en eindtijden school en bij supermarkten/winkels
- Asociaal parkeergedrag



Enkele veelgenoemde locaties

- Baronesstraat (Grave)
- Jan Petersstraat (Boxmeer)



- Goed
- Knelpunt
- Wens



Hinder

- Geluidsoverlast en trillingen
- Te veel zwaar verkeer in de kernen
- Doorgaand vrachtverkeer
- Hoge snelheid zwaar verkeer
- Groot materieel i.c.m. fietsers



Enkele veelgenoemde locaties

- N264 (Sint Hubert)
- Millseweg (Escharen)
- N321 (Grave)
- Radioweg (Stevensbeek)
- Irenestraat (Overloon)



Hinder

- Onduidelijke kruispunten
- Wegversmallingen zorgen voor drukte en gevaarlijke situaties
- Smalle fietspaden en trottoirs
- Onvoldoende verlichting
- Ontbrekende schakels voetgangers en fietsers



Enkele veelgenoemde locaties

- Sint Anthonisweg (Boxmeer)
- Burgemeester Verkuilstraat (Boxmeer)
- Beersebaan (Cuijk)



Hinder

- Sluipverkeer
- Geparkeerde auto's
- Trillingen/geluid



Wens

- Snelheidsremmers
- Autoluwe straten
- Handhaving
- Verlagen snelheid
- Verbod vracht-
/landbouwverkeer kern



Wensen

- Verlagen snelheid autoverkeer
- Overzichtelijker maken kruispunten
- Parkeerdruk verlagen
- Hoeveelheid vracht- en landbouwverkeer terugbrengen in de kernen
- Verbeteren kwaliteit fietspaden en trottoirs



Enkele veelgenoemde locaties

- Beerschemaasweg (Escharen)
- Burg. Thijssenstraat (Beers)
- Millseweg (Beers)
- Lavendel-Potbeker-Horreum (Cuijk)
- Ronde Sint Rochusstraat (Boxmeer)
- Sint Anthonisweg (Boxmeer)
- Venrayseweg (Overloon)
- Breestraat (Sint Anthonis)
- N264 (Sint Hubert)



Hinder

- Bereikbaarheid hulpdiensten
- Vuilcontainers die tijdens de spits worden opgehaald
- Slechte toegankelijkheid trottoirs voor rolstoelgebruikers





Terugblik



Terugblik Mobiliteitscafé

- 65 deelnemers
- Dorps- en wijkraden, ondernemers(verenigingen), hulpdiensten, KBO's, Fietzersbond, VVN, etc.
- Veel positieve reacties
- Van realisme tot dromen, in 2040:
 - Is de fiets HET vervoersmiddel
 - Zijn er minder eigen auto's en meer deelauto's
 - Worden pakketten bezorgd met drones
 - Vertonen alle inwoners veilig gedrag op de weg
 - Is zelfrijdend vervoer onderdeel van ons verkeerssysteem
 - Is er deur-tot-deur vervoer op afroep, voor iedereen
 - Hebben alle kernen voldoende voorzieningen om iedereen te voorzien in hun dagelijkse behoeften
 - Wordt verplaatst door vervoersmiddelen als de hyperloop, een shuttleverbinding of monorail

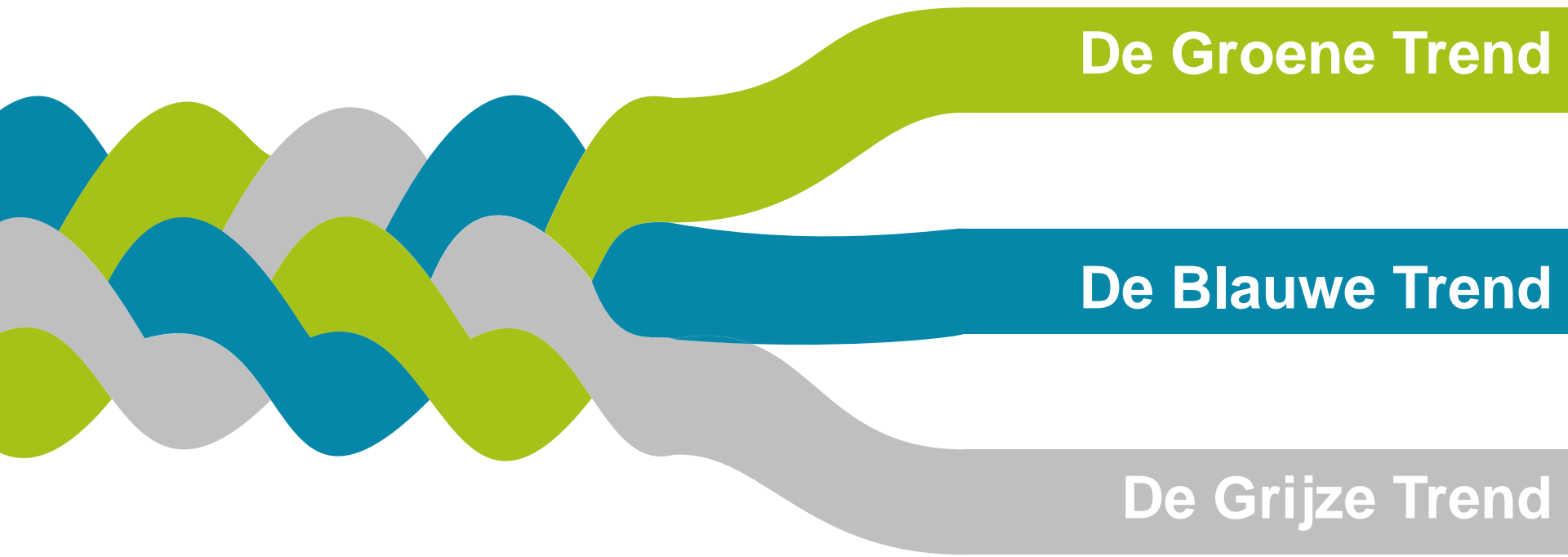


An aerial photograph of a modern, circular pedestrian bridge. The bridge has a reddish-brown deck and white railings. It is supported by a central white pillar. The bridge is surrounded by roads and green spaces. A semi-transparent blue banner with white text is overlaid on the center of the image.

Trends en ontwikkelingen

**In 2040 is de gemeente
Land van Cuijk
een gemeente waar...**





De Groene Trend

De Blauwe Trend

De Griuze Trend

De Groene Trend

- Van bezit naar gebruik



- Energietransitie



- Duurzame ontwikkeling



De Blauwe Trend

■ (Voertuig)innovaties

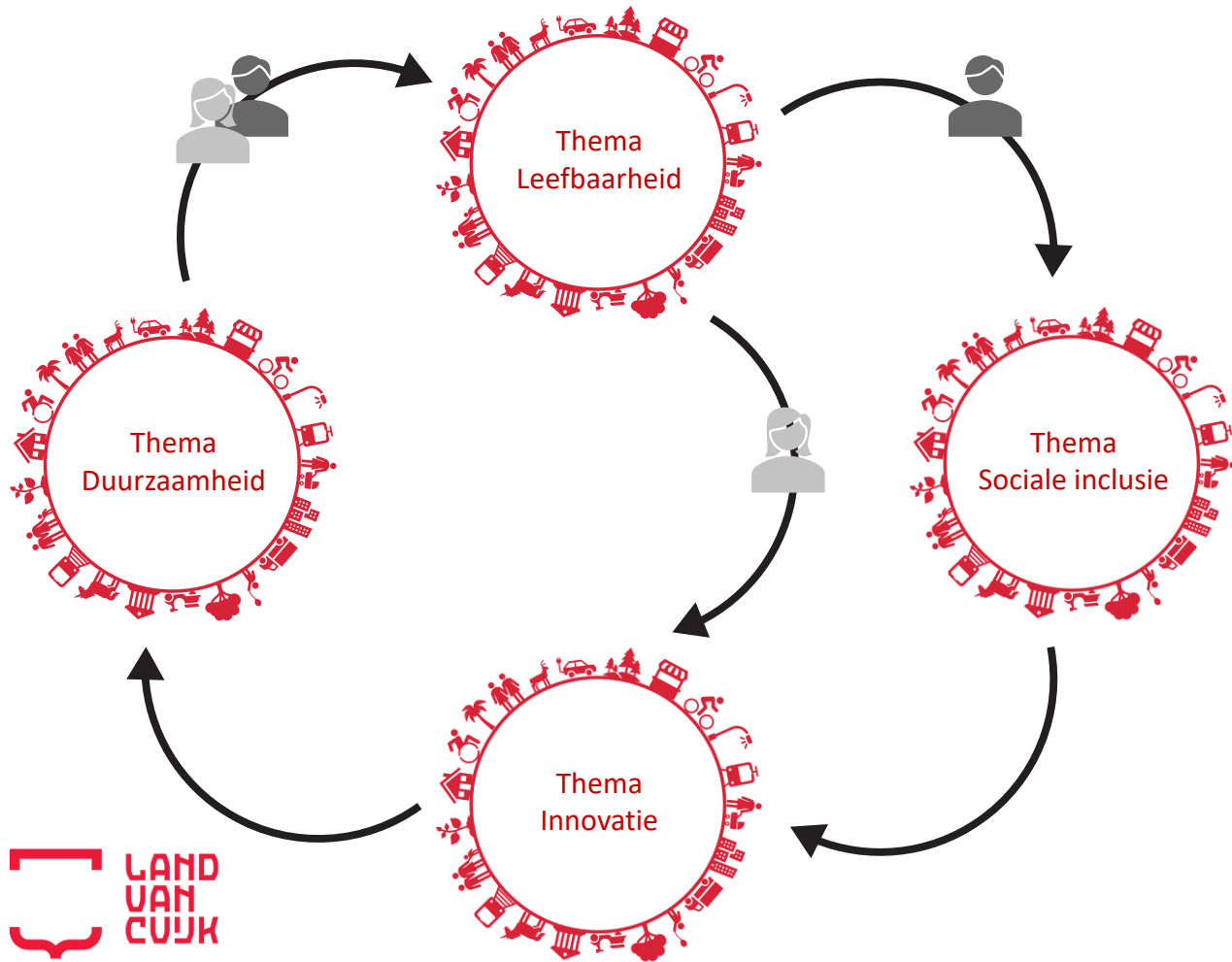


■ Data gedreven



■ Digitalisering





In 2040 is de gemeente
Land van Cuijk
een gemeente waar...



Roulatieschema