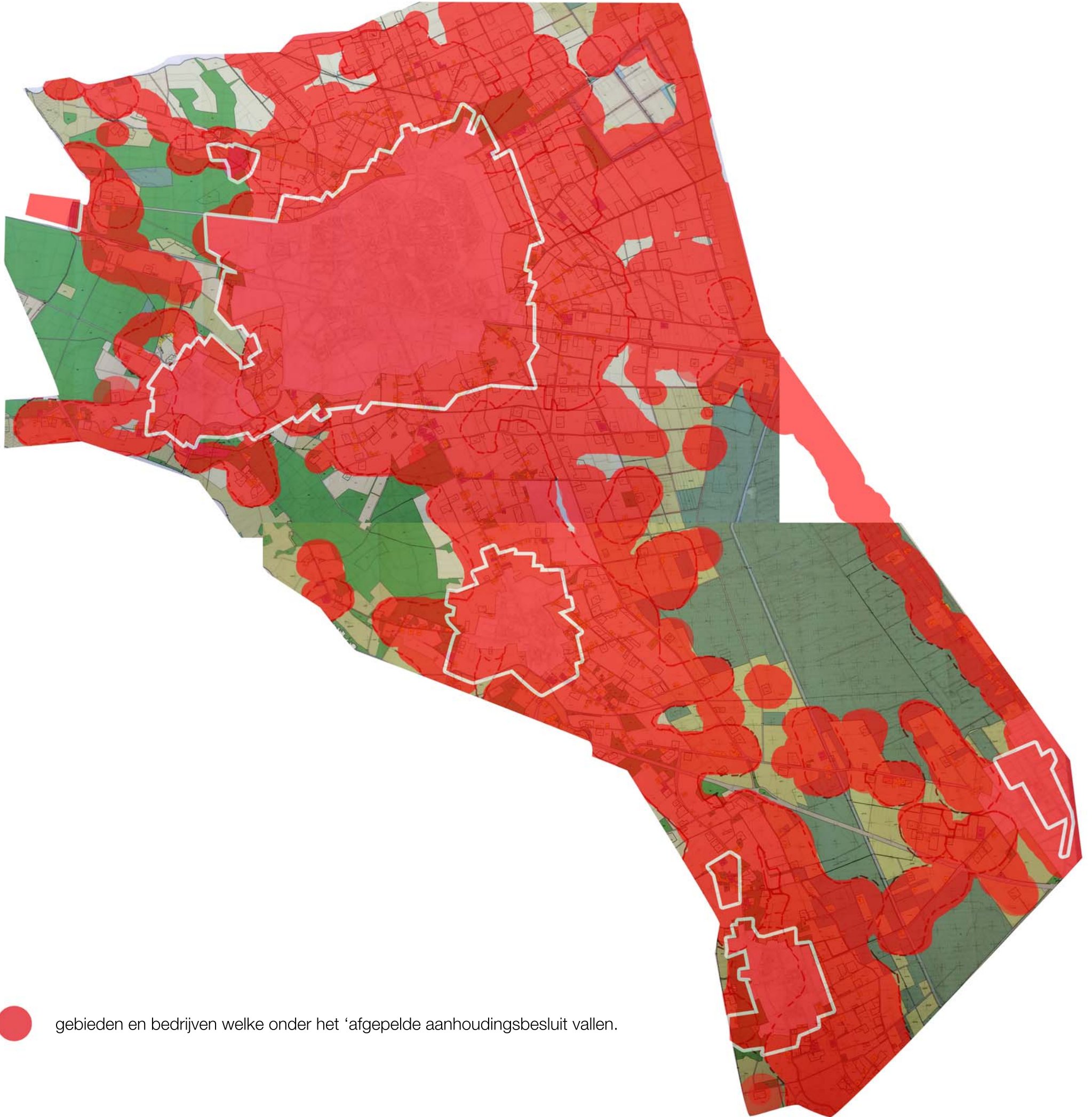


# Cumulatieve gevolgen intrekkingen aanhoudingsbesluit

- Gebieden, met hoge of gelijke achtergrond belasting dan  $150 \mu\text{E}/\text{m}^3$ ;
- De kernen (inclusief bebouwde kommen) en kernrandzones;
- Pelsdierhouderijen;
- Agrarische bedrijven waar binnen een straal van 250 m1 rondom het bouwblok woningen gelokaliseerd zijn waar feitelijke agrarische bedrijfsvoering plaats vindt.



 gebieden en bedrijven welke onder het 'afgepelde aanhoudingsbesluit vallen.